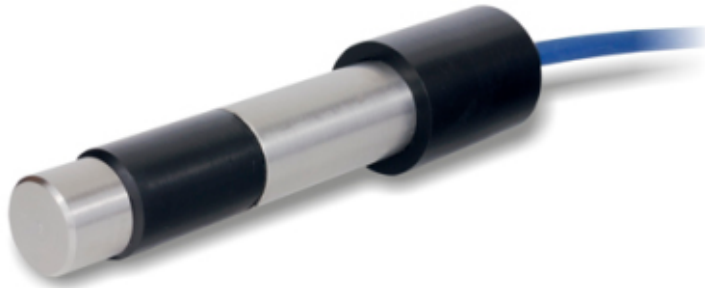


Produktinformation
Konduktive Füllstandselektrode, zweipolig
FRIPRO EE02mini
Betriebsanleitung/Inbetriebnahme

Made in Germany



Wichtig! Unbedingt vor dem Gebrauch lesen!

Sehr geehrter Kunde,

wir beglückwünschen Sie zum Erwerb dieser Elektrode. Sie haben eine gute Wahl getroffen. Wir garantieren Ihnen eine jahrelange störungsfreie Funktion. Sollte dabei dennoch ein Fehler entstehen, dann wenden Sie sich vertrauensvoll an uns.

Wir werden Ihnen helfen, wenn Sie es verlangen, bei der Inbetriebnahme. Wenn ein Fehler auftreten sollte, haben Sie die Wahl zwischen mehreren rechtlich verbindlichen Nachbesserungsmöglichkeiten.

Für dieses Produkt erhalten Sie 62 Monate Garantie für die werkseitige Herstellung und für den bestimmungsgemäßen Gebrauch des Produktes.

Diese *Gebrauchsinstruktion (GI)* enthält alle wichtigen Details für einen sicheren Gebrauch und einer fehlerfreien Funktion. Darüber hinaus ist diese nur gültig im Zusammenhang mit allen relevanten Dokumentationen, z.B. die Allgemeinen Sicherheits- und Gefahrenhinweise (**ASG**), EG-Konformitätserklärung und die Erklärung zur Qualitätssicherung. Diese sind bei Bedarf unter www.fripro.de abrufbar.

Bei Schäden, die durch Nichtbeachtung dieser GI und der ASG entstehen, haftet nicht der Hersteller/Markeninhaber oder seine Erfüllungsgehilfen beim Vertrieb, der Garantieanspruch geht dabei verloren. Dies gilt auch für Schäden durch Überspannungseinwirkung. Daraus entstandene Folgeschäden können durch den Hersteller/Markeninhaber nicht übernommen werden. Entsprechende Versicherungsansprüche können bei entsprechender Vereinbarung mit Versicherungsgesellschaften geltend gemacht werden.

Bemerkung:

Diese Gebrauchsinstruktion (GI) ist nur mit den Allgemeinen Geschäfts- und Reparaturbedingungen (AGB) und den Allgemeinen Sicherheitsbestimmungen und Gefahrenhinweisen (ASG) des Unternehmens *FRIPRO Contronic 01877 Bischofswerda*, und ist ab Erwerb des Produktes und bis auf Widerruf gültig.

Diese können unter www.fripro.de eingesehen werden. Sollte keine Möglichkeit der Einsichtnahme bestehen, sind diese wie folgt zu verlangen:

info@fripro.de

Tel. 03594 773672

Fax 03594 779226

Mobil 016092885688

Ihr Ansprechpartner: Klaus Fritsche

Produktinformation

Konduktive Füllstandselektrode, zweipolig

FRIPRO EE02mini

Betriebsanleitung/Inbetriebnahme

Made in Germany



Technische Beschreibung

Die Einhängeselektrode **FRIPRO EE02mini** ist eine hochwertige zweipolige kabelgebundene konduktive Elektrode, die zur Füllstandskontrolle in Tiefbrunnen bis max. 16 bar einsetzbar ist.

Alle Elektrodenteile bestehen ausschließlich aus Werkstoffen, die im Dauereinsatz im Wasserbereich geeignet sind. Der Einsatz auf allen Gebieten der Wasserwirtschaft zur Füllstandsüberwachung ist unproblematisch und immer geeignet. Im Trinkwasser ist der Einsatz nicht möglich, sondern nur in den Bereichen von Roh-, Brauch- und Nutzwasser und zu einem begrenztem Maße im Abwasser. Der hauptsächliche Einsatz ist zur Füllstandskontrolle in Tiefbrunnen, z.B. Überwachungspegel, bis max. 16 bar vorgesehen. Der Einsatz im Abwasserbereich ist nur möglich, wenn keine abwassertypischen Ablagerungen entstehen, z.B. *Fette*, und wenn keine explosiven Gasgemische eventuell durch *Vergärung* entstehen bzw. vorhanden sind.



Bitte beachten: Diese Elektroden sind nicht für den Einsatz in Behältern, in denen brennbare eindringen können, geeignet, z.B. in Fäkaliengruben, Pumpensümpfen, in Abwasserschächten von Garagen und Tankstellen e.c. und bei der Leckagededektion

Typisch erprobte Einsatzgebiete

Füllstands- und Pegelkontrolle in Brunnen der Wasserversorgung e.c.

Weitere Informationen unter www.fripro.de.

Technische Daten: Informationen hierzu erhalten Sie unter www.fripro.de/EE02mini. Besondere Beachtung gilt für lange Leitungslängen, hinsichtlich der Abhängelasten. Bis zu einer Leitungslänge von einem Gewicht bis zu 5 kg sind keine besonderen Maßnahmen erforderlich.

Elektroanschluss: **Gummischlauchleitung, 2-polig braune und blaue** Ader 1,0 qmm mit Aderendhülse, braune Ader ist die Verbindung zum unteren Kontaktelement (BE), blaue Ader für den oberen Kontaktring (E1)

Sicherheitshinweise

Alle FRIPRO Hängeelektroden dürfen nur mit einer Sinuswechselspannung von max. 36 VAC betrieben werden. Gleichspannungsbetrieb ist nicht gestattet. Weiter ist der Einsatz der Elektroden über dem bestimmungsgemäßen Gebrauch, **konduktive Füllstandsmesstechnik**, nicht gestattet.

Bei unsachgemäßem Einsatz können Gefahren von ihm ausgehen, z. B. Versagen der Funktionen, Pegelstandskontrolle oder durch falsche Montage bzw. Einstellung. Für Schäden aus unsachgemäßem oder nicht bestimmungsgemäßem Gebrauch haftet der Hersteller/Markeninhaber nicht.

Montage/Wartung

Vorzugsweise sollte zum sicheren Abhängen der Elektroden ein Tragsteg aus dem FRIPRO - Zubehör verwendet werden. (s. www.fripro.de/Zubehör)

Bestimmungsgemäß ist nur die senkrechte Einbaulage zu empfehlen.

Ein seitliches Bewegen während des Betriebes der Hängeelektroden kann zu Funktionsstörungen führen. Installieren Sie deshalb die Elektrode an einer strömungs- und turbulenzfreien Stelle oder verwenden Sie ein Pegelrohr. Das Kabelende muss in einem trockenen Raum oder in einem geeigneten Klemmengehäuse enden. Diese Elektrode ist wartungsarm. Diese sollte jedoch innerhalb 12 Monaten einmal gezogen werden, um Verschmutzung festzustellen und gegebenenfalls sind diese zu entfernen

Einsatzbedingungen

Messstofftemperatur: +0 °C...+40°C ,

Lagertemperatur: frostfrei und nicht mehr als 40°C